



THINKING INFINITY

BOBKKI PROJECT.

lekshomey

CONTACT

bobkki@naver.com Instagram @bob_kki



THINKING INFINITY
MAKE BETTER LIFESTYLE

무한한 확장, 무궁무진한 가능성의 브랜드 밥:끼 입니다.

PROFILE

(주)렙쇼메이

2005.08
Seoul

대표이사 : 정 현
연간매출 : 약 500억원
매장 현황 : 215개 (3개 브랜드)
본사 : 서울 강서구 등촌로 223 렙쇼메이빌딩

HISTORY

- 2005. 08
(주)렙쇼메이 창립
- 2005. 10
여성 영캐주얼 브랜드 'SOOS' (수스) 런칭
- 2011. 02 / 2012. 03
신월동 사옥 이전 / 김포 물류센터 완공
- 2012. 06/07
'SOOS' (수스) 100호점 돌파
'SOOS' (수스) 해외 1호점 오픈
- 2013. 04
'SOOS' (수스) 150호점 돌파
한국패션 브랜드대상 수상
- 2013. 05
등촌동 사옥 확전 이전
신규 브랜드 'LEPITTA' (르피타) 런칭
- 2014. 08
'LEPITTA' (르피타) 롯데백화점
9개 매장 동시 오픈
- 2015. 02
'LEPITTA' (르피타) 롯데백화점
7개 매장 동시 오픈
- 2015. 07
'LEPITTA' (르피타) 온라인사업 시작
- 2015. 09
'SOOS' (수스), 'LEPITTA' (르피타)
매출 650억 달성
- 2016. 02
European Contemporary 여성복
'Masion Blanche' (메종블랑쉬) 런칭
물류센터 확장이전
- 2017. 07
'Masion Blanche' (메종블랑쉬)
롯데백화점 14개 매장 오픈
- 2018. 05
2018 대한민국 우수기업대상 수상
- 2019.05
2019 대한민국 우수기업대상 수상
(2년 연속 수상)

CONTENTS

Thinking Infinity



01

밥끼 프로젝트

- 커스터머 인사이트
- 상품 라인업 및 입점 브랜드
- 모델 매장 스케치

02

성공 포인트

- 리얼 리뷰
- VS 밀키트
- 시장 기회요소

03

브랜드 출점 전략

- 상권 입지 방향성
- 투자 비용 및 가맹 조건
- 수익 구조

04

MKT & FAQ

- 브랜드 홍보마케팅
- 주요 가맹 상담객 질의응답

Project

밥끼 프로젝트

↪ #소자본창업 #무인창업

한끼식사를 저렴한 가격으로 구매할 수 있는 HMR RMR전문 STORE를 무인창업 트렌드에 접목한 프로젝트 업계 최고 전문가로 빌드업한 밥끼 크루는 도합 경력 100년의 식품 전문MD 스타트업 팀과 가맹 프랜차이즈 20년 경력의 공인중개사 창업본부가 함께하고 있습니다.

Target

부업! 투잡! 무인창업 완성

창업이 처음인 초보사장님
사업장 하나로 부족하신 사장님
어려운 수익으로 재계약을 망설이는 편의점 사장님
분할이 필요한 대형식당 사장님
배달료가 걱정인 딜리버리 사장님
상가 공실로 고민인 임대사업자 사장님
직장 월급으로 저축도 못하는 김대리님

* 시간 자유 건강을 다시 찾아드립니다.



Customer

고객 창업자 최우선

→ #MZ세대 #베이비부머 BB세대

가맹본부, 소비자, 가맹점경영주
모두의 성공과 만족을 위해 함께 노력합니다.
공동체의 행복이 저희의 비전입니다.

식품마트계의 **다이소!**

밥끼에는 왜?
호기심에 들렀다가 단골 되실까요?
유통회사 대기업 현역 부장님의 창업문의?



MZ

대학생 / 22살 / 소비자

'매일 편의점 도시락만 먹는 편도족
이었는데 밥끼가 절 살렸네요!

심플

배달비도 많이 올랐고요. 쿠팡은 멤버십 구
독해야하거나 묶음배송해야 하거나요? 그리
고 당장 배고픈데... 요리할 줄은 잘 모르고
간편주의 집밥족 저에게 완전 딱이에요!

니즈

- 이것도 먹고 싶고 저것도 먹고 싶고 싸게싸게.
- 비대면 온라인 소비세대 메타 최저가 선호!
- 집밥족 간편식 대체 성향 약 40~50% 육박



BB

은퇴부부 / 65살 / 창업자

'아직 **일하고 싶다**는 생각이 계속들
어요! 그런데 몸이 따라 줄라나?

방향

모든 창업자가 원하는 "오토매장" 사람때문
에 못하는 그 허들에 대해 밥끼가 좋아보이
구요. 누구나 쉽고 간편하게 그리고 돈 많이
벌어도 시간과 건강을 뺏기는 것이 싫어요.

니즈

- 창업시장은 항상 "오토매장"에 열광
- 시간을 버는 안정적 보수적 창업 수요 증가
- 인플레이션 유동성 투자리스크 재테크 환경

LineUp

상품·입점 브랜드

↪ #365일초특가 #엄선 #500sku

Value

엄선 中 엄선 365일 초특가 판매

유통거품을 확 빼버린 최상의 상품 총집합
편의점보다 당연히 마트보다 훨씬 싸다!
가격에 놀라고 다양한 구성에 또한번 화들짝!
회전율 좋은 가장 많이 팔리는 인기먹거리만!
선택과 집중하여 압축 판매를 하고 있습니다.

- * 계속되는 업데이트! 가성비와 대중성을 모두 겸비
- * 2천원짜리 사러 왔다가 f.과육으로 1만원이상 구매

우리동네 초특가 **인기먹거리 밥:끼에 다 있:기**

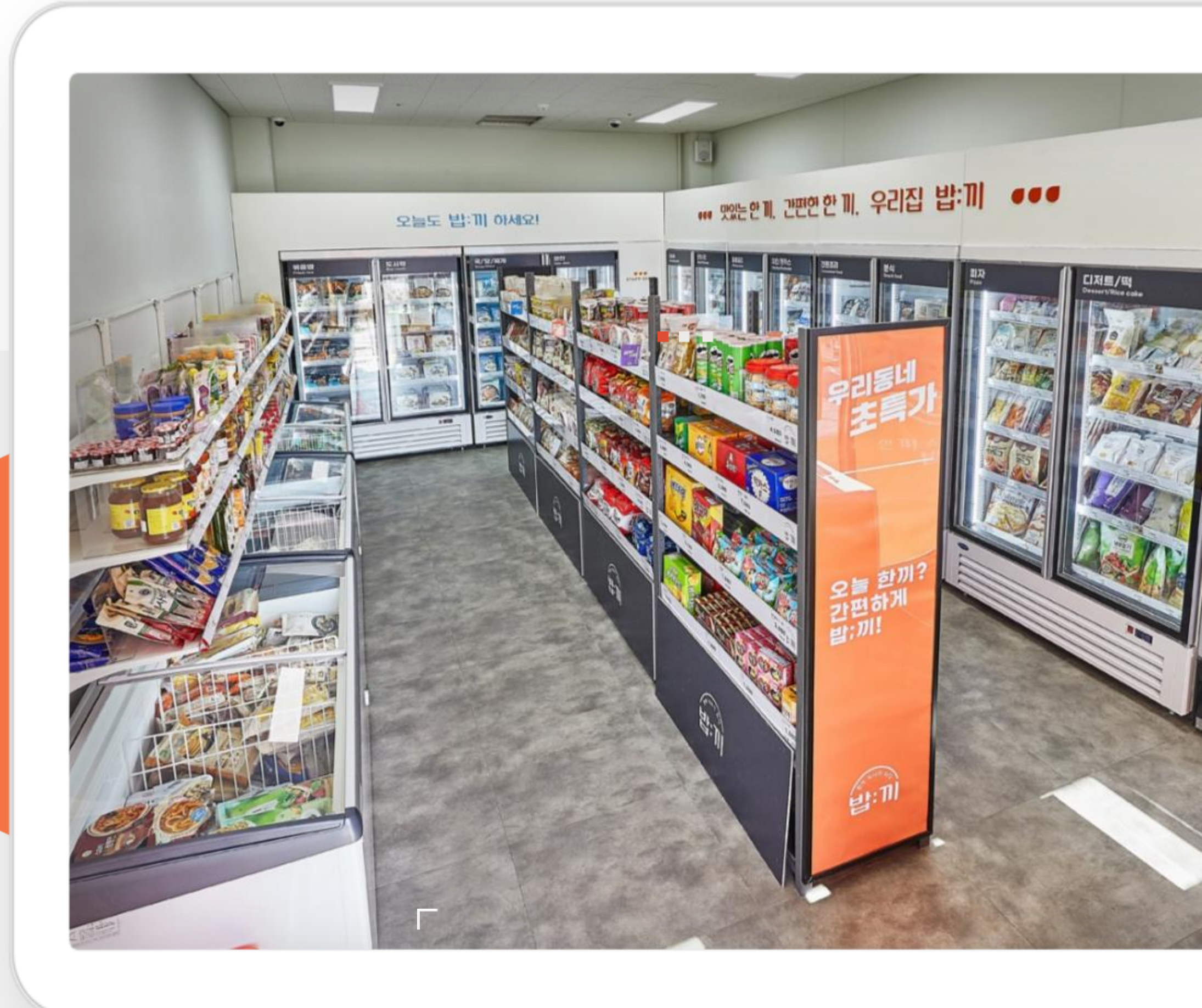
<p>HMR</p> <p>간단하게 간편하게 똑딱</p>	<p>Daily</p> <p>매일 매일 삼시세끼</p>	<p>BIG Brand</p> <p>대형 식품사 히트 상품</p>
<p>RMR</p> <p>로컬 유명 맛집 메뉴</p>	<p>Delivery</p> <p>인기 배달 메뉴</p>	<p>Home party</p> <p>홈스토랑 요리 안주</p>
<p>FMR</p> <p>프랜차이즈 브랜드 메뉴</p>	<p>Dessert</p> <p>음료 베이커리 아이스크림</p>	<p>Hot Deal</p> <p>온라인 핫딜 상품</p>

입점 브랜드

Model ALT#1

검단.오렌지 컨비니언스

↪ #편의점스타일 #빌트인 #쇼케이스



Model ALT#2

미아.화이트 로컬마켓

↪ #로컬마켓스타일 #수평냉동장비



Review

리얼 리뷰

소비자 원하는 가장 가려운 부분을 긁어 주는 아이템! 밥:끼. 결국 고객은 정말 다양한 먹거리를 먹고싶으며!! 그것도 정말로 저렴한 가격에 손쉽게 동네에서 구매할 수 있다면 차타고 가는 대형마트나 묶음배송이나 구독을 해야하는 온라인샵보다 우리동네 초특가 밥끼를 선호할 수 밖에 없습니다. 왜냐하면 지금 콧나우! 배가 고프기 때문이죠. **우리동네 필수템**으로 자리잡은 밥끼의 리얼 리뷰를 살펴보세요!

Real#1

* 네이버 플레이스 / 방문자 리뷰



김미O 밥끼 검단신도시점 주부 고객

아! 여기서 살걸! 편의점 마트보다 20~30%는 싼 거 같아요! 쿠팡보다도 저렴하니 자주 애용할게요!



최미O 밥끼 봉천점 방문 1인가구 직장 여성

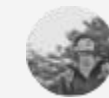
요린이 저에게 완전 딱이에요! 엄청난 종류에 놀랐고요. 가격에 한번 더 놀라서요 단골되었어요!



권태O 밥끼 광명점 방문 40대 남 가장

급할때 완전 좋구요. 캠핑때 아이들에게 요리왕 평가 받았어요! 품질이 신선 제품 이상이네요!

Real#2



untoei



#밥끼 #무인창업
#편의점 #슈퍼마켓

14:45

instagram



Bob_kki



Vs. Mealkit

비교 밀키트 전문점

이미 포화상태인 밀키트전문점 가맹점 사장님께서 하루에도 수십번씩 저희쪽에 전화주셔서 하시는 말씀은? 과연!!!
"물건만 받아서 좀 팔면 안될까요?"입니다. 좋은 상권에서 어려움을 겪고 있는 밀키트전문점은 텅텅빈 냉장쇼케이스의 진실은 무엇일까요?
밥;끼는 밀키트전문점과 무엇이 다를까요? **3無 밥;끼에는 인건비/주방/폐기로스가 없습니다!!!!**

밀키트 전문점과 다르다!
속 빈 밀키트의 함정 밥끼에는 없습니다~!!

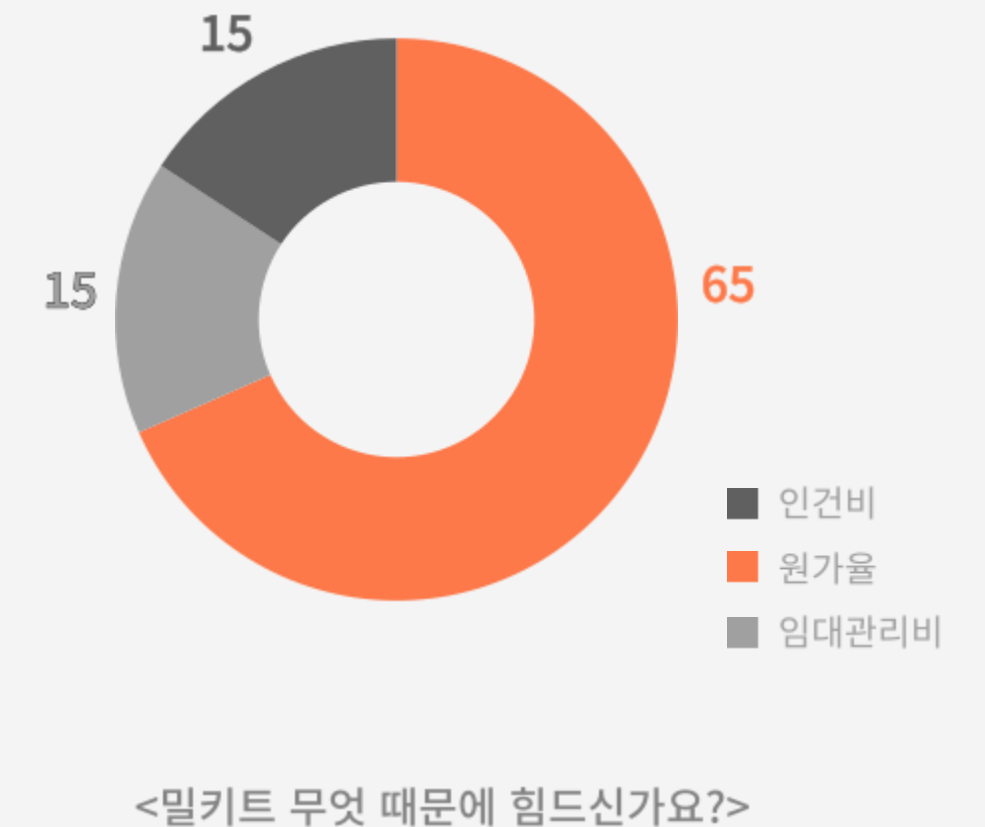
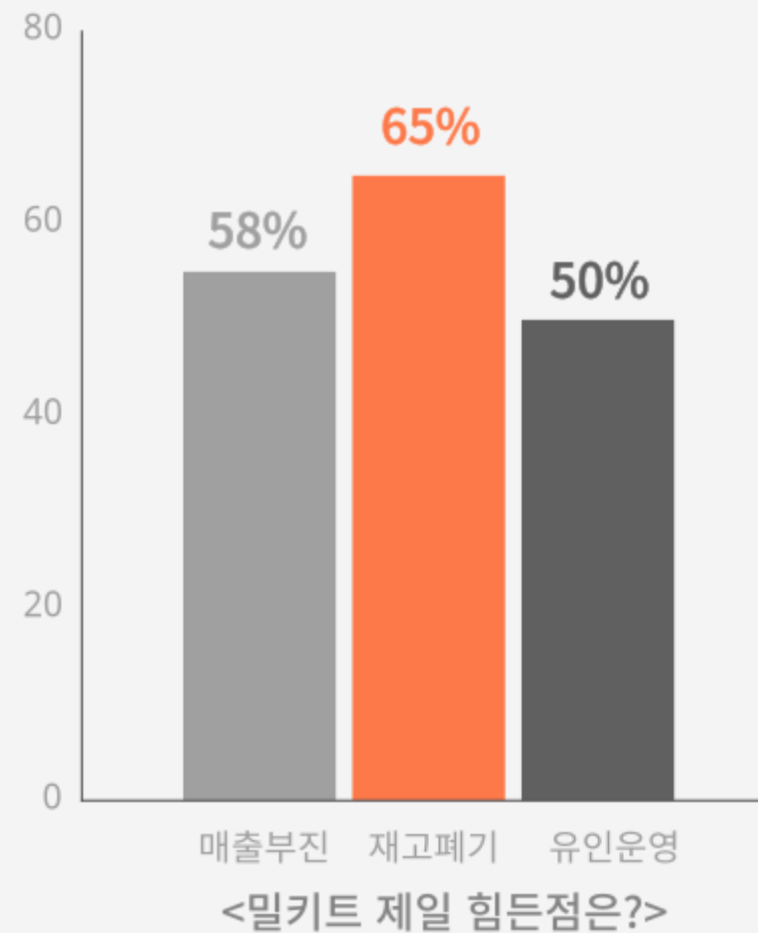
폐기로스 **無** + 인건비 **無** + 주방(키친) **無**

치솟는 외식/배달 물가의 완벽한 대안!

500SKU 상품 다양성 + 파격적인 초특가

! MealKit 와 다르다 !

* 매일경제신문 / 봉드림창업연구소 / 운영자 설문조사



Success Point

시장.zip 기회요소

01. 식당 사라져도 간편식 남는다!

대전환의 시대에 살아남는 먹거리는 전세계적으로 HMR RMR 상품들입니다. 이제는 새로운 식품시대가 도래했다는 기점에서 밥끼가 출발합니다. 함께 동승하시겠어요?

* [관련링크](https://www.mk.co.kr/news/business/view/2022/03/192754/)

<https://www.mk.co.kr/news/business/view/2022/03/192754/>

02. 간편식은 이제 일상식!

1인가구, 비대면, 저출산, 인플레이션 모든 메가 트렌드가 지목하고 있는 식량 구조는! 이미 간편식이 일상식임을 증명하고 있습니다.

* [관련링크](http://www.ggilbo.com/news/articleView.html?idxno=879373)

<http://www.ggilbo.com/news/articleView.html?idxno=879373>

시장 환경 #01



간편식 5조원 5배 성장

우리는 원래 집밥민족! 간단하게 먹자!
이제는 간편식의 시대

사회 구조 #02



라이프스타일!

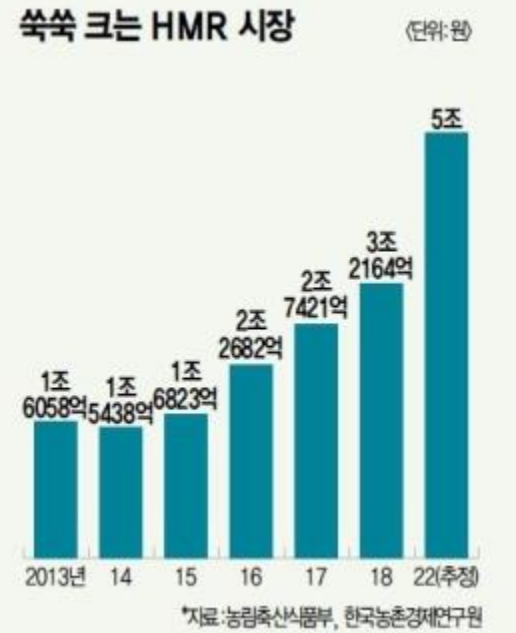
간편식은 라이프스타일이다!
이제는 삶과 행동의 기준이된 식품 트렌드

확장성 #03



무한 확장 브랜드 전략

봄에는 쭈꾸미 여름에는 아이스크림
로제떡볶이가 유행하면? 적시에 확장 가능!



Franchise

브랜드 출점 전략

브랜드 초기 출점 입지는 까다롭고 정교하게 설정하고 있습니다. 아래의 3가지 기본 출점 조건을 확인하시고 모든 조건이 충족될때 입점 후보지를 확정해 주시길 당부드립니다.

밥;끼는 가맹점사업자를 구하지 않습니다. **함께 성장할 파트너**를 찾고 있습니다.

Basic condition

🕒 세대수

픽수서택 무인마켓 창업

- 반경 250M내 2,000세대 500M내 3,000세대
- 상권내 1인가구, 원룸, 투룸, 오피스텔, 아파트 밀집
- 1,000세대이상의 아파트 단지내 상가

📏 33㎡

무니만 무인창업? 권재도

- 권장 최소 면적 10평
- 평당 월차임은 20만원을 초과하지 않게 구해주세요.

🔧 1층 자유업종

해답을

- 업태 도소매 자유업종 상가 용도를 가리지 않습니다.
- 단, 1층으로만 입점 계획! 지하/2층은 불가합니다.



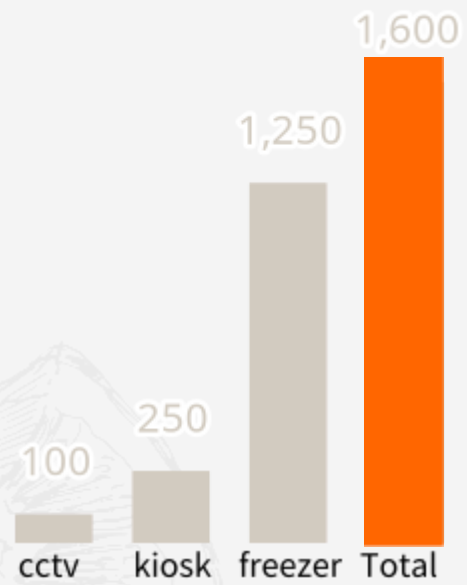
Invest

예상 투자비

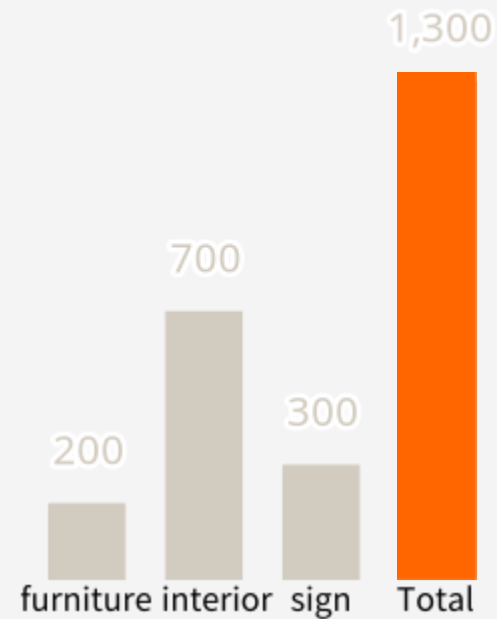
↪ #자체 시공/설비 가능

시설 설비는 통상적으로 **평당 300만원**이 소요됩니다. 매장이 클수록 평당 단가는 저렴하게 수렴하며, 전기 승압, 철거, 냉난방기 등의 별도 비용을 감안하고 가맹비 및 초도물품비까지 생각한다면 점포구입비를 제외하고 10평 기준 4천 전후의 투자비가 소요될 수 있습니다. 시설장비 인테리어 모두 경영주 직접 시공 준비 가능합니다.

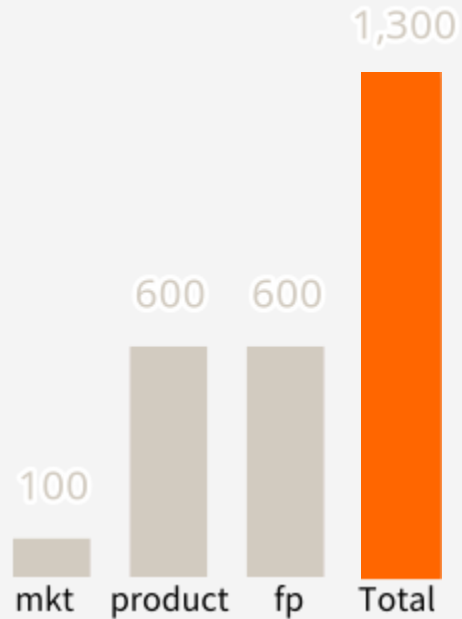
설비 냉장 전산 보안



인테리어 간판 가구



가맹비 초도물량 홍보



시설 인테리어 스케줄

- 실측** : 오픈 컨설팅 매니저의 실측 도면 및 매뉴얼 제공
- 업체선정** : 협력사 또는 개별 시공사 비딩 및 공사 계약
- 착공** : 공사기간 내 초도물품 및 기타 장비 프로그램 키오스크 관리자 스터디 교육
- 안전점검** : 시공 검사 및 감리 설비 장비 테스트 및 최종 오픈 스케줄 픽스

30호점까지만
가맹비 특전

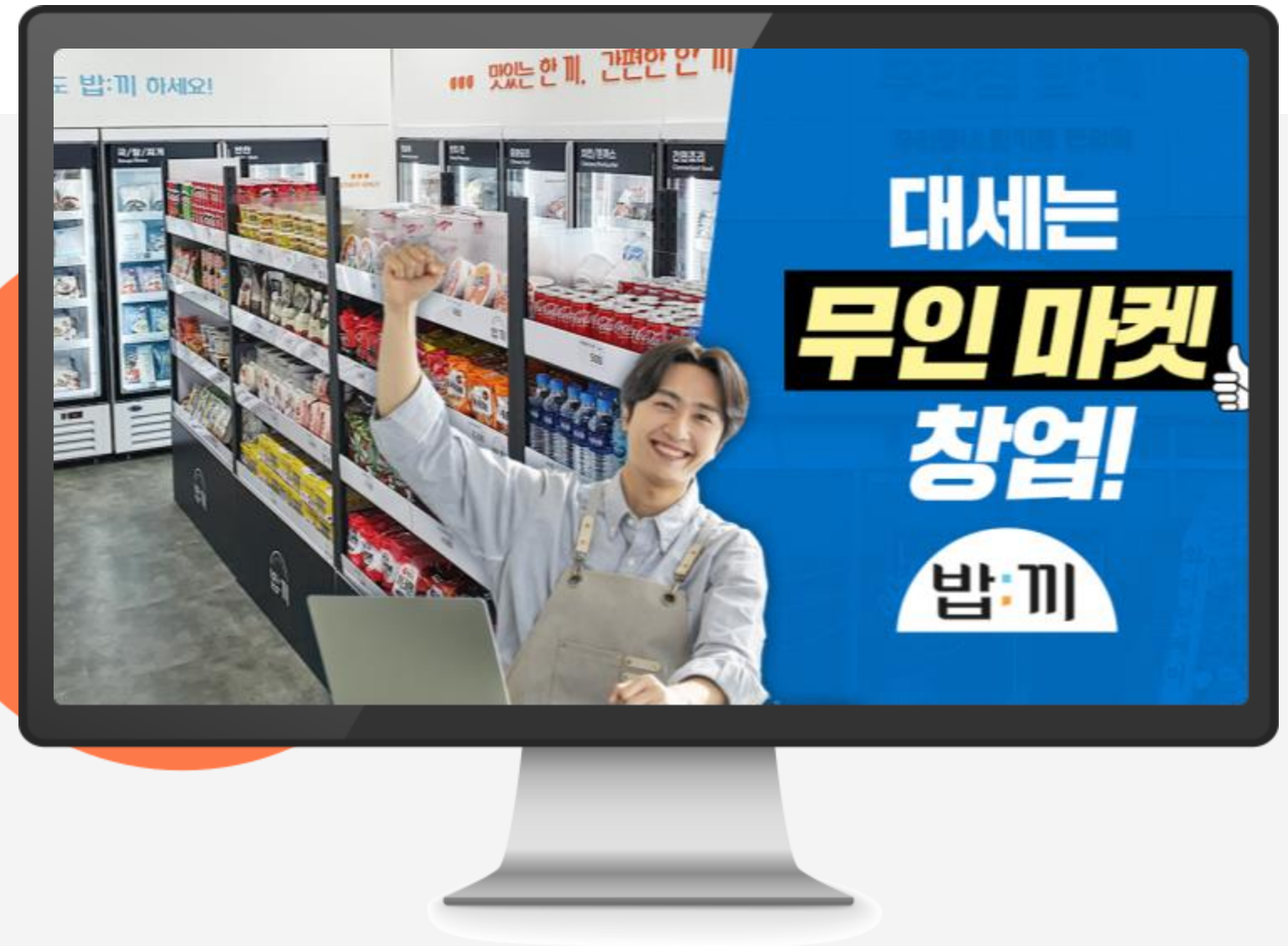
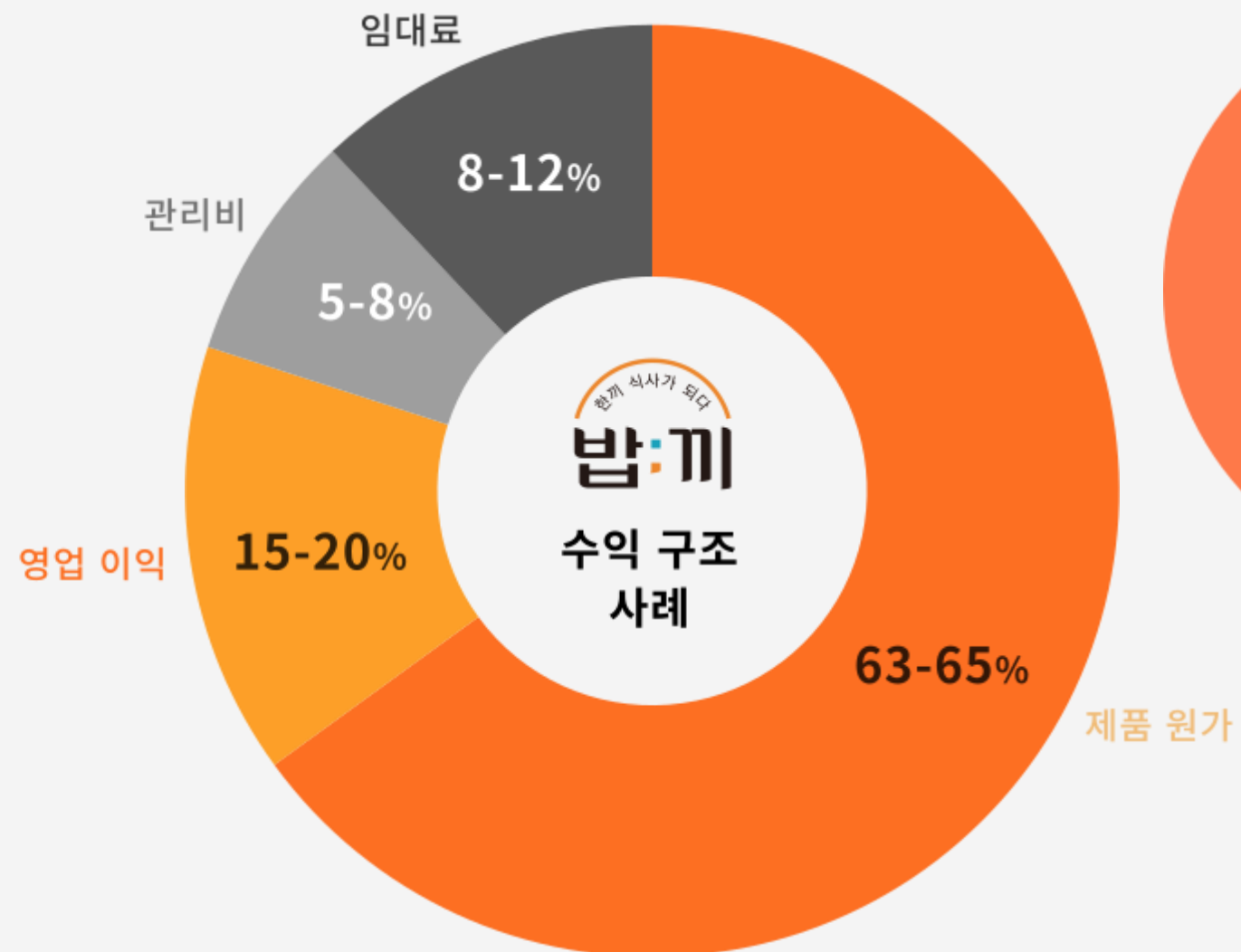
Profit

수익 구조

↪ #무인 오토 매장

350SKU의 믹스 입지/상권 매장 조건에 따른 디벨롭으로 수익성을 확보할 수 있는 장점이 있습니다.
 시장가격 중심으로 권장 판매가 외 가맹점 수익성에 초점을 맞춘 GP밸런싱으로 가맹점별 최대 수익구조를 구축함이 목표입니다.
 대기업군 편의점의 평균 마진율이 15~20%인 반면 밥:끼는 유통거품을 제거하여 **35%이상의 안정적 마진율**을 확보하고 있습니다.

Case



* 참고] 직영 모델점 사례 (월매출 20~30백만원)

Promotion

MKT.브랜딩

↪ #마케팅 #홍보 #프로모션

2022년 모회사 밥;끼 브랜딩 투자예산은 약 7억원입니다. 등촌역 사옥의 40평규모 대형 안테나 모델샵의 4월 출점을 시작으로 IFS 박람회 참석, 스타 전속 모델 마케팅 그리고 라디오 PPL등 대다수의 채널 홍보마케팅을 계획하고 있으며 업계 탐티어 에이전시와 계약 체결이 완료되었습니다.

Case

브랜드 불업 엔드 유저 광고

직영/가맹점을 대상으로 매출 활성화 및 거점 지역 주요 고객들을 대상으로 SNS, 카페, 블로그, 유튜브, 카페, 당근마켓 채널을 활용하여 콘텐츠 홍보를 하고 있으며 괄목할 만한 성과가 나타나고 있습니다.

* 봉드림 프랜차이즈 지역 타겟 DA 샘플

BOBKKI REVIEW

2만 원이면 4인 가족 배 터집니다.
마트보다 싸게 구매하실 수 있게 하려고 고생 좀 했죠.
거기예다 맛의 반응도 좋습니다.
브랜드 납품하는 제조처들을 정말 어렵게 섭외했거든요.

7 광명사거리역

쿠키 판매가보다 저렴한
무인마켓 밥끼!?

추억의 툇이
COOK-TOK NEWTRO

아.. 여기서 살걸..

밥 한끼 챙기는 것이 스트레스인
검단맘의 숨은 가성비 무인마켓
밥;끼

봉천맘의 한끼를 가성비 있게!

오후 간식 · 가족 저녁 메뉴 · 야식 → 모두 저렴한 24시간 무



Marketing

MKT. 에이전트

01. 프랜차이즈 탐티어 콜라보

살아있는 레전드 가맹사업 최고의 마케팅 에이전시와 함께하고 있습니다. 프랜차이즈업계의 선한 영향력 신지식인 인싸맨과 함께하는 즐거운 마케팅과 함께 하세요!

* 제작 지원 - 봉드림(인싸맨)

02. 정교한 오디언스 타겟팅

가맹점 개별 환경과 상권입지에 따른 정확한 오디언스 타겟을 통해서 최적의 성과를 달성하며 마케팅 퍼포먼스의 지속 시행을 통한 매장 안정화 및 롱런을 추구합니다.

에이전트 인싸맨 봉드림

인싸맨
김현 | 개인사업자

진채 | 프로필 | 최근활동

"프랜차이즈 창업이 쉽다고요?"
최적 3시간 내용
홍초나지 김재익 대표님 인터뷰
Youtube
"가맹점은 이런 사람이 해야해요" ...

가맹점 순회 현상 취재
FC다움
정말 좋습니다!
(FC다움) 외식 프랜차이즈 가맹본부 슈...
Youtube
무인점

프로필

출생 1980. 서울특별시
소속 봉드림(대표)
학력 세종대학교 경영전문대학원 FCMB
경력 2020.01- 봉드림 대표
사이트 공식홈페이지, 블로그, 인스타그램, 페이스북, 유튜브, 브런치

본인인증여 2021.09.06.

최근활동 | 최근영상

(국밥)장사하자 #창업 #3일 국밥 #프랜차이즈창업
Youtube 2022.03.09.

"매출 경로가 다양해서 좋아요" - 세종시 카페 이수페-
Youtube 2022.03.07.

#부업 킷트폭격 인터뷰 (동영상은 채널에 있어요) #장-
Youtube 2022.03.05.

프랜차이즈 시면서 아-
Youtube

마케팅 샘플

편의점보다
당연히 마트보다
월-씬 싸다!

무인점 **밤:끼**

완제의
**무인식품마켓
밤:끼 2분 v-log**

feat. 김메이디 과학!



FAQ

상담객이 가장 많이 한 질문

현재까지 가맹 개설 활동 중 손님들께서 가장 많이 질문하신 내용과 그에 대한 답변을 정리했습니다.
추가로 궁금하신 사항은 언제든지 bapki.com 채널을 이용해 주세요!

Questions

🕒 온라인

- 쿠팡 마켓컬리 비마트 등 온라인과의 경쟁력?
- 오늘 시키면 새벽에 배송 받을 수 있는데 굿이.....

📱 오프라인

- 근처에 편의점이 엄청 많은데 괜찮을까요?
- 대형마트 슈퍼마켓 무인밀키트샵과의 경쟁력은?

⚙️ 투잡 부업

- 정말 직장생활하면서 운영이 가능한가요?
- 장사를 하고 있는데 신경쓸 일이 또 많아지겠죠?

Solution

🕒 타겟 세분화

- **5조 간편식 시장은 세분화되고 있습니다.**
- 묶음 배송 고객(쟁여 놓는 타입)의 전환을 유도하며
- 당장 끼니 해결 간편 집밥족이 틈새 주타겟입니다.

📱 가격 경쟁력

- **공급마진 제로! 목표 본부 매입 최저가로 공급합니다.**
- 직접 상품별 가격 비교를 해보세요. 최저가입니다.
- 외식/배달/밀키트 모두 가격 인상 트렌드입니다.
- 상품라인업이 차별화되어 중복상품 최소화 가능합니다.

⚙️ 엑스트라 잡

- **하루 1시간 투자 로 충분합니다.**
- 주로 입고/진열/발주/청소 업무이며 매출 상황에 따라서
- 주 3~4회 일 1.5~2시간 정도로 조정 가능합니다.

Questions

🕒 보안 방법

- 무인샵은 절도 도난 점검 문제가 많았던데?
- 절도 등으로 분실되는 로스가 얼마나 되나요?

📄 상권 보호

- 편의점 처럼 50미터 기준으로 출점하나요?
- 제 상권에는 저만 운영할 수 있게 해주시는 거죠?

🕒 매출 규모

- 직영점 매출이 어느정도나 되시나요?
- 통상의 평균적인 기대 예상매출은 어떻게 되나요?

📄 입지 선정

- 어떤 자리를 선정해야 하는지 모르겠어요!
- 주거 상권내에 대로변으로 들어가야 하나요?

⚙️ 시그니처

- 냉장 밀키트는 없나요? 밥끼PB 계획은요?
- 밥끼에서만 살 수 있는 상품이 있나요?

Soultion

🕒 매출의 1%

- **로스율 1% 전후로 보시면 됩니다.**
- 주요 상품군 및 손님층이 여성 중심인 점
- 미성년자의 6개월 운영상의 이슈는 없었습니다.

📄 반경 500m

- **500m 상권구역** 을 보호하고 있습니다.
- 특수상권을 제외하고 해당 거리를 준수합니다.
- 500m를 초과한 곳에 출점시 우선 출점권을 부여합니다.

🕒 월 1.5천만

- **1.5~2천만 수준** 으로 보시면 됩니다.
- 계절적 요인이나 점포 입지 조건에 따라 상이하며
- 가맹 연매출 KPI는 2억이며
- 무인밀키트 탑 브랜드 매출은 1.0천이니 비교해 보세요!

📄 단골 300명

- **250m 2000세대** 를 확보하면 단골 300명 가능합니다.
- 주거 밀집지역으로 편의점/세탁점 입점과 유사
- 대형 마트/슈퍼마켓 인접 장소는 피하시고
- 꼭 대로변일 필요는 없습니다. 퇴근 동선이 유리합니다.

⚙️ RMR 브랜딩

- **시그니처 상품 지속 개발 중에 있습니다만,**
- 현재 사업 규모 및 인프라 수준에서는 HMR/RMR에
- 집중하는 것이 본부/가맹점에 유효하고 봅니다.
- 향후 PB 및 자사제품 제조생산도 검토 중입니다.

Questions

🕒 시설 공사

- 공사기간은 얼마나 걸리나요?
- 가맹계약 후 오픈까지는 대략 어느정도 소요되나요?
- 자체 공사가 가능한가요?

📁 본사 업력

- 스타트업 회사인가요?
- 가맹사업하신지 얼마안되신거 같아 불안해요!

🕒 점포 개발

- 점포찾기가 너무 어려운데요. 도와주시나요?
- 직접 매물을 확보 중개까지 해주시는지요?

📁 물류 소싱

- 1주일에 몇번 배송되며 언제 물건이 오나요?
- 제가 팔고 싶은 물건을 진열하여 판매 가능한가요?

⚙️ 로열티

- 너무저렴해서 나중에 상품공급가 오르지 않겠죠?
- 로열티를 월 고정비로 30만원씩 납부하면 안되나요?

Soultion



🕒 공기 15일

- **15일 정도 공기**가 필요합니다.
- 대략적으로 임대차 잔금후 착공되며 (잔금기간 2주)
- 가맹계약후 2주~3주내 오픈이 가능합니다.
- 매뉴얼제공비 납입후 직접 자체공사 가능합니다.



📁 유통 20년

- **500억 20년 유통**업력의 (주)렙쇼메이입니다.
- 어페럴사업부와 식품사업부가 별도로 있으며
- 밥;끼사업을 중심한 가맹사업을 그룹차원에서 지원합니다.



🕒 서울 수도권

- **서울/수도권**에서만 전속중개법인을 통해
- 점포물색 및 중개지원이 가능합니다.
- 로컬 부동산에 발품을 통한 물건조사를 추천드립니다.



📁 주 3회 기본

- **주3회 배송**을 기본으로 지역에따라 주2회배송도 있습니다.
- 1번 배송시 30만원이상시 배송비는 부과하지 않으며
- 새벽배송 원칙으로 원하는 스택 장소에 입고해드립니다.
- 자사업 품목은 제안/협의하시고 취급 가능합니다.



⚙️ 런닝 로열티

- **런닝 로열티제도**가 가장 페어하다고 생각하며,
- 당분간 공급상품에 마진없이 물류배송하고
- 본부에서 그 물류비의 일부를 로열티로 쉐어합니다.
- 상품판매가는 시장가와 연동하여 조정합니다.



Thank You.



한끼 식사가 되다

24시 밥:끼

무인식품편의점